

## ข้อสอบใบขับขี่หมวดที่ 7 – มารยาทและจิตสำนึก

1. การขับรถเข้าวงเวียนที่ไม่มีสัญญาณไฟจราจรควรปฏิบัติอย่างไร

**ก. ให้รถทางขวามือของเราที่อยู่ในวงเวียนไปก่อน**

ข. ให้รถทางซ้ายมือของเราที่อยู่ในวงเวียนไปก่อน

ค. ให้รถที่เข้าวงเวียนและจะเลี้ยวซ้ายไปก่อน

ง. ให้รถที่เข้าวงเวียนและจะตรงไปให้ไปก่อน

2. การขับรถเลี้ยวบริเวณทางแยกที่มีช่องจราจรมากกว่า 2 ช่องทาง ข้อใดถูกต้อง

ก. เปลี่ยนช่องจราจรไปทางซ้ายหรือขวาขณะอยู่ในทางเลี้ยว

ข. ขับคร่อมช่องจราจรเพื่อสับได้กว้างขึ้น

**ค. ขับอยู่ในช่องจราจรเดิมตั้งแต่เริ่มเข้าทางแยกจนเลี้ยวเสร็จสิ้น**

ง. ขับในช่องจราจรซ้ายสุดแล้วเปลี่ยนไปช่องจราจรด้านขวาในขณะที่เลี้ยว

3. ในกรณีที่ท่านขับรถผ่านซอยที่มีรถออออกเป็นจำนวนมากควรปฏิบัติอย่างไร

ก. บีบแตรหรือให้สัญญาณไฟเตือนรถที่จะออกจากซอยก่อนขับผ่านไป

**ข. เปิดทางให้รถออกจากซอยได้บ้างสลับกับรถทางตรง**

ค. พยายามขับให้ชิดคันหน้าเพื่อไม่ให้รถในซอยแทรกออกมา

ง. ขับรถผ่านซอยด้วยความเร็วเพื่อส่งสัญญาณว่าขอไปก่อน

4. ทักษะและจิตสำนึกในการขับอย่างปลอดภัยของผู้ขับคืออะไร

ก. ขับรถช้า ใจเย็น

ข. ขับรถเก่งคล่องแคล่ว

**ค. ขับรถอย่างมีสติเคร่งครัดวินัยจราจรแสดงออกถึงมารยาทและน้ำใจ**

ง. ขับรถดีไม่เกิดอุบัติเหตุ

5. สิ่งใดที่ผู้ขับไม่ควรทำเมื่อได้รับสัญญาณไฟเขียวให้ขับเคลื่อนรถไปได้

ก. ค่อยๆ เคลื่อนรถออกโดยทิ้งช่วงห่างกับคันหน้าพอสมควร

ข. ละอให้รถจักรยานยนต์หรือรถยนต์ที่อยู่ด้านหน้าเคลื่อนออกไปก่อน

ค. ตรวจสอบรถในทางแยกอื่นที่อาจวิ่งออกมาก่อนที่จะขับเข้าสู่ทางแยกด้านหน้า

**ง. บีบแตรเร่งรถคันหน้าให้เคลื่อนตัวออกโดยเร็ว**

6. สิ่งใดที่ผู้ขับควรทำเมื่อได้รับสัญญาณไฟเหลือง

**ก. ชะลอรถและหยุดรถที่เส้นขาวให้หยุดรถเพื่อป้องกันการขับฝ่าสัญญาณไฟแดง**

ข. บีบแตรเร่งรถคันหน้าให้ขับเร็วขึ้นเพื่อให้รถเราไม่ติดสัญญาณไฟแดง

ค. ขับเปลี่ยนเลนเพื่อแซงรถขึ้นไปให้พ้นสัญญาณไฟแดง

ง. ขับตามคันหน้าไปโดยฝ่าสัญญาณไฟแดง

7. สิ่งที่คุณควรทำเมื่อเห็นคนยืนบนฟุตบาทและแสดงท่าทีจะข้ามถนนตรงทางม้าลาย

ก. บีบแตรเตือนคนที่จะข้ามถนนและเร่งความเร็วผ่านไป

**ข. ตะเบรกเตือนให้รถหลังรู้ว่าท่านกำลังจะหยุดรถ และหยุดรถตรงทางม้าลาย**

ค. ขับรถตามหลังท้ายคันหน้าอย่างกระชั้นชิดโดยไม่หยุดให้คนข้ามถนน

ง. ขับรถแซงคันที่จอดรถให้คนข้ามและขับผ่านไปโดยเร็ว

8. การให้สัญญาณไฟที่ถูกต้องเมื่อขับรถเข้าสู่ทางร่วมทางแยก

ก. ให้สัญญาณไฟฉุกเฉินเมื่อต้องการขับรถตรงไป

ข. ให้สัญญาณไฟเฉพาะเลี้ยวขวาเท่านั้น

**ค. ให้สัญญาณไฟทุกครั้งเมื่อต้องการเลี้ยวซ้ายหรือขวา**

ง. ไม่จำเป็นต้องให้สัญญาณไฟเลี้ยวขวาหรือซ้าย เมื่อขับตามรถคันหน้าทำให้สัญญาณไฟเลี้ยวไปทางเดียวกัน

9. ใครบ้างที่ต้องคาดเข็มขัดนิรภัยขณะโดยสารไปในรถยนต์เพื่อความปลอดภัยของชีวิต

**ก. คนขับรถและผู้โดยสารทุกคนทั้งผู้ใหญ่และเด็กที่นั่งตอนหน้าและตอนหลังรถ**

ข. คนขับรถและผู้โดยสารที่นั่งตอนหน้ารถเท่านั้น

ค. คนขับรถและผู้โดยสารที่มีอายุมากกว่า 12 ปีขึ้นไป เพราะสามารถคาดเข็มขัดนิรภัยได้

ง. คนขับรถและผู้โดยสาร ยกเว้นคนแก่กับเด็กที่มีอายุน้อยกว่า 12 ปีลงมา

10. ผู้ขับรถควรทำอย่างไรให้แซงรถได้อย่างปลอดภัยและไม่เสียมารยาท

ก. บีบแตรให้สัญญาณก่อนแซง เร่งความเร็วแซงซ้ายหรือขวาขึ้นไปตลอดเส้นทางที่รถวิ่ง

ข. ให้สัญญาณไฟก่อนแซงเร่งความเร็วแซงขึ้นไปแซงแล้วรีบหักกลับเข้าช่องทางเดิมในระยะกระชั้นชิดลดความเร็วลงให้เท่ากับรถที่แซงขึ้นไป

ค. บีบแตรให้สัญญาณก่อนแซงเร่งความเร็วแซงขึ้นไปแซงแล้ววิ่งรถคู่ขนานไปกับรถที่แซงขึ้นไปอีกระยะหนึ่ง

**ง. ให้สัญญาณไฟก่อนแซง เร่งความเร็วแซงขึ้นไป เว้นระยะห่างก่อนให้สัญญาณไฟขอกลับเข้าช่องจราจรเดิม เร่งความเร็วรถให้เหมาะสมกับรถที่อยู่ด้านหน้า**

11. ท่านควรทำอย่างไรเมื่อผู้ขับรถคันอื่นให้สัญญาณไฟขอเข้าใช้ช่องจราจรร่วมกับท่าน

**ก. ให้สัญญาณตอบรับโดยชะลอความเร็ว เว้นระยะให้รถคันนั้นสามารถเปลี่ยนช่องจราจรเบี่ยงเข้ามาได้อย่างปลอดภัย**

ข. บีบแตรเตือน รีบขับชิดรถคันหน้า กันไม่ให้เบี่ยงแทรกเข้ามา

ค. ขับชิดรถคันหน้า พยายามเบียดไม่ให้รถคันหน้าแทรกเข้ามาด้านหน้ารถได้

ง. เร่งความเร็วรถเป็นระยะ ไม่เปิดช่องว่างให้แทรกเข้ามาในช่องจราจรของเราได้

12. เมื่อขับรถในช่องจราจรขวาสุด และมีรถด้านหลังขับขึ้นมาด้วยความเร็วสูง ท่านควรทำอย่างไร

**ก. ให้สัญญาณไฟเลี้ยวซ้าย และเปลี่ยนไปยังช่องจราจรด้านซ้าย เพื่อให้รถที่มีความเร็วสูงกว่ารถของท่านแซงขึ้นไปอย่างปลอดภัย**

ข. เร่งความเร็วหนีรถด้านหลัง พยายามขับทิ้งระยะให้ห่างจากรถคันหลัง

ค. ขับด้วยความเร็วเดิม เพื่อให้รถด้านหลังเปลี่ยนช่องจราจรไปทางซ้าย

ง. ให้สัญญาณไฟเลี้ยวซ้าย หักหลบไปยังช่องจราจรซ้าย เร่งความเร็วแข่งกับรถในช่องจราจรขวา

13. ท่านควรทำอย่างไรเมื่อผู้ขับรถคันอื่นเปิดทางให้ท่านไปก่อนหรือเข้าร่วมใช้ช่องจราจรด้วย

ก. เร่งรถออกไปโดยตัดข้ามไปยังช่องจราจรถัดไปด้วย

ข. ก้มหัวหรือยกมือขอบคุณ พร้อมกับเคลื่อนรถออกไปหรือเข้าร่วมใช้ช่องจราจรในลักษณะเร่งรื้อน

**ค. ก้มหัวขอบคุณ พร้อมกับเคลื่อนรถออกไปหรือเข้าร่วมใช้ช่องจราจรที่ขอเข้าร่วมด้วยความระมัดระวัง**

ง. ขับรถออกไปหรือเข้าร่วมช่องจราจรแบบช้าๆ และพยายามเบียดข้ามไปยังช่องจราจรถัดไป

14. การกระทำของผู้ขับรถซึ่งเป็นพฤติกรรมที่ไร้มารยาทและอาจก่อให้เกิดอุบัติเหตุได้

ก. ขับรถตามรถคันหน้าโดยเว้นระยะห่างที่เหมาะสม

**ข. ขับรถจี้ท้ายรถคันหน้าที่ขับช้า พร้อมกับบีบแตรไล่**

ค. บีบแตรเตือนรถที่กำลังถอยหลังมาชนรถของท่านซึ่งจอดติดไฟแดงอยู่

ง. เปิดไฟตัดหมอกเมื่อฝนตกหนัก

15. การใช้ไฟสูงที่ถูกต้องและไม่เสียมารยาท

**ก. เปิดไฟสูงเพื่อตรวจสอบสภาพถนนและริมถนน เฉพาะเส้นทางที่มีมืดมากและไม่มียังมีรถวิ่งอยู่ด้านหน้าหรือสวนทางมา และปิดไฟสูงทันทีที่มีรถวิ่งอยู่ด้านหน้าหรือสวนทางมา**

ข. เปิดไฟสูงแทนไฟส่องสว่างเมื่อวิ่งบนถนนต่างจังหวัดที่ไม่มีไฟฟ้าส่องสว่างสองข้างทางและสามารถมองเห็นไฟท้ายรถคันหน้า

ค. เปิดไฟสูงทุกครั้งเมื่อวิ่งเข้าทางโค้งที่มีมืดมากและมีรถวิ่งอยู่ด้านหน้าหรือสวนทางมา

ง. เปิดไฟสูงทุกครั้งเมื่อวิ่งบนถนนซึ่งเป็นทางขึ้นเนินหรือลงเนินที่ไม่มีไฟฟ้าส่องสว่างสองข้างทางและสามารถมองเห็นไฟหน้ารถที่วิ่งสวนทางมา

16. การกระทำของผู้ขับรถซึ่งเป็นการกระทำที่แสดงถึงความมีมารยาทและน้ำใจให้แก่ผู้ใช้ถนนร่วมกัน

ก. ขับรถแซงคิวแทรกเข้าตรงเชิงสะพานหรือก่อนเข้าซอย

ข. ขับรถบนไหล่ทางเพื่อไปแทรกเข้าด้านหน้าในช่องจราจรปกติ

ค. กลับรถบนถนนที่มีช่องจราจรสวนทางกันในลักษณะกีดขวางการจราจร

**ง. ไม่หยุดรถบนเส้นทางแยงสี่เหลี่ยมหรือบริเวณปากซอยและเปิดทางให้รถในเส้นทางอื่นสามารถขับผ่านไปได้ในขณะที่รถท่านติดการจราจร**

17. ข้อใดเป็นพฤติกรรมที่ถูกต้องและแสดงมารยาทที่ดีของผู้ขับรถยนต์

ก. ไม่ใช่ผู้พิการแต่จอดรถในพื้นที่จอดรถของผู้พิการ

ข. ต้องการไปทางตรงแต่ขับรถในช่องจราจรเลี้ยวซ้ายหรือเลี้ยวขวาหรือกลับรถ

**ค. กลับรถที่จุดกลับรถทุกครั้งแม้จะอยู่ไกล**

ง. จอดรถขวางรถคันอื่นโดยเข้าเกียร์และเบรกมือ

18. เมื่อขับรถเข้าเขตชุมชนที่มีการจราจรติดขัด ผู้ขับรถควรทำอย่างไร

ก. บีบแตรเพื่อเร่งรถคันหน้าและเตือนคนเดินถนนให้หลีกเลี่ยงทางไป

**ข. ขับช้าๆ โดยระมัดระวังคนเดิน ให้แตรเมื่อจำเป็นเพื่อเตือนคนเดินถนนหรือรถคันอื่นเท่านั้น**

ค. ขับเบียดรถที่จอดหรือคนเดินถนน โดยลี้ไปยังช่องจราจรที่สวนมา

ง. ขับย้อนศรเพื่อหนีการจราจรติดขัดไปยังเส้นทางอื่น

19. ในขณะที่ท่านขับรถและสังเกตเห็นว่าด้านหน้ามีผู้กำลังจะข้ามถนน ท่านจะอย่างไร

ก. พยายามขับรถผ่านไปอย่างรวดเร็ว

ข. บีบแตรเสียงดัง และขับรถผ่านไปอย่างรวดเร็ว

**ค. ลดความเร็วและหยุดรถด้วยความปลอดภัย เพื่อให้คนข้ามถนน**

ง. เบรกหยุดรถอย่างรวดเร็ว เพื่อให้คนข้ามถนน

20. หากมีผู้ขับรถกำลังกลับรถเข้ามาในช่องทางที่ท่านขับรถอยู่ ท่านจะตัดสินใจอย่างไร

**ก. มีใจกรุณาอ้อมอ้อมารีให้ทางแก่ผู้กลับรถ**

ข. หงุดหงิด บีบแตรไล่ แต่หยุดรถให้

ค. เร่งความเร็วเพื่อช่องทางไม่ให้กลับรถ

ง. หลบรถโดยแซงไปอีกช่องทางหนึ่ง

21. ในการขับรถช่วงเวลากลางคืน ควรที่จะมีการใช้ไฟหน้ารถอย่างไร

ก. เปิดไฟสูง ตลอดเวลาที่ขับ

ข. เปิดทั้งไฟหน้า และไฟตัดหมอก

ค. เปิดไฟหน้า ไฟตัดหมอก และไฟกระพริบฉุกเฉิน

**ง. เปิดไฟต่ำเมื่อมีรถอยู่ด้านหน้าและรถสวนทางมา**

22. การขับรถผ่านช่วงทางโค้ง ทางร่วม ทางแยก ในช่วงเวลากลางคืนควรจะมีวิธีการใช้ไฟหน้ารถที่เหมาะสมอย่างไร

ก. ชะลอความเร็วก่อนเข้าทางแยก แล้วกระพริบไฟและเปิดไฟฉุกเฉิน

**ข. ก่อนเข้าโค้ง ให้กระพริบไฟ และลดเป็นไฟต่ำเมื่อมีรถสวนทาง**

ค. ชะลอความเร็วก่อนเปิดไฟสูง

ง. ชะลอความเร็วก่อนเปิดไฟต่ำ

23. การขับรถผ่านชุมชน โรงเรียน หรือสถานที่ที่มีคนพลุกพล่าน ควรปฏิบัติอย่างไร

ก. ชะลอความเร็ว บีบแตรเสียงดัง และใช้ความระมัดระวัง

**ข. ชะลอความเร็ว และใช้ความระมัดระวังในการขับขี่**

ค. บีบแตรและชะลอความเร็ว

ง. บีบแตร และเร่งความเร็วเพื่อให้ผ่านไปโดยเร็ว

24. หากในขณะที่ขับรถ ท่านสังเกตเห็นรถโดยสารสาธารณะ รถบรรทุกหรือรถอื่นๆ ที่ผู้ขับรถมีพฤติกรรมขับรถประมาท นำ

หวาดเสียวและอาจจะเกิดอุบัติเหตุขึ้นได้ ท่านจะจัดการอย่างไร

ก. เปิดไฟฉุกเฉินแจ้งเตือนรถคันหลัง

ข. ขับรถขึ้นแซงให้ผ่านไปอย่างรวดเร็ว

ค. ขับรถไล่ตาม และบีบแตรเพื่อให้หยุดพฤติกรรมดังกล่าว

**ง. ควรชะลอรถให้ห่างจากรถคันดังกล่าว และแจ้งเจ้าหน้าที่ตำรวจโดยด่วน**

25. ท่านคิดว่าข้อใดเป็นการจับจีทีไรซึ่งมารยาทอย่างมาก

ก. ใช้ความเร็วรถปกติ เมื่อมีรถคันอื่นกระพริบไฟขอทาง

ข. ขับรถชิดซ้าย หรือให้ทางแก่รถฉุกเฉิน

**ค. ขับรถจี้ท้าย และบีบแตรไล่บนทางด่วน**

ง. ชะลอความเร็วให้รถคันอื่นแซง

26. ท่านคิดว่าข้อใดเป็นการจับจีรถที่ไรซึ่งจิตสำนึก

**ก. ขับรถในขณะที่อ่อนเพลีย ง่วงนอน หรือดื่มสุรา**

ข. ชะลอความเร็วและระมัดระวังเมื่อขับรถผ่านสถานศึกษาที่มีนักเรียนพลุกพล่าน

ค. เมื่อรู้สึกร่ากว่าอ่อนเพลีย ง่วงนอน ให้หยุดรถพักผ่อนทันที

ง. ไม่มีข้อใดถูกเลย

27. ท่านคิดว่าผู้ขับขี่ ควรปฏิบัติตนอย่างไรในการขับขี่รถให้เกิดความปลอดภัย

ก. พุดคุยหยอกล้อกับแฟนสาวในขณะที่ขับรถ

ข. ใช้โทรศัพท์เคลื่อนที่ในขณะที่ขับรถ

ค. ดื่มสุรา เทียวดึก นอนดึกเพื่อตื่นแต่เช้ามาขับรถ

**ง. ไม่ประมาท มีวินัย และเคารพในกฎจราจร**

28. การขับรถบนทางด่วนที่ถูกต้อง เหมาะสม ควรปฏิบัติอย่างไร

ก. ขับรถช้าในช่องทางด้านขวา

ข. ขับรถอย่างรวดเร็วในช่องทางด้านขวา

**ค. ไม่ขับรถเร็วเกินอัตราที่กฎหมายกำหนด**

ง. ไม่ให้ขับรถแซงทางด้านซ้าย

29. ข้อใดเป็นการปฏิบัติที่ถูกต้องที่สุด

**ก. ขับรถโดยมีใบขับขี่ที่ถูกต้อง และปฏิบัติตามกฎจราจร**

ข. ศึกษาเรียนรู้ในกฎจราจร

ค. ศึกษาเรียนรู้ในกฎจราจรทั้งในประเทศและต่างประเทศ

ง. ตั้งใจฟังการถ่ายทอดอบรมเพื่อสอบใบขับขี่

30. ข้อใดเป็นการปฏิบัติที่ถูกต้อง

ก. ตรวจเช็กบ้ำง ไม่ตรวจเช็กบ้ำง

ข. ไม่เคยตรวจสอบ ดูแล บำรุงรักษารถ

ค. ตรวจสอบรถปีละ 1 ครั้ง

**ง. ตรวจเช็กรถตามคู่มือประจำรถ**

31. ข้อใด ถือได้ว่าเป็นผู้ขับขี่ที่มีจิตสำนึก

ก. เตรียมความพร้อมทั้งรถและคนก่อนออกเดินทาง

- ข. ตรวจสอบคู่มือรถอย่างสม่ำเสมอ
- ค. ขับรถเร่งแซงเพื่อให้ถึงที่หมายอย่างรวดเร็วและทันเวลา
- ง. ขับรถช้าชิดขวาตลอดเส้นทาง

32. การขับรถในช่วงเวลาที่ฝนตกหนักท่านควรขับซื้ออย่างไร

ก. ค่อยๆ ขับ และเปิดไฟสูงหน้ารถ

- ข. ลดความเร็ว ขับอย่างระมัดระวัง เปิดไฟหน้ารถและที่ปัดน้ำฝน
- ค. ขับอย่างระมัดระวังและเปิดไฟหน้ารถและไฟตัดหมอก
- ง. หยุดรถบนถนน และรอจนกว่าฝนจะหยุดตกแล้วค่อยขับต่อไป

33. การขับรถในทางขึ้นเขา ลงเขา และมีโค้งอันตรายอยู่ตลอดทาง ท่านควรขับซื้ออย่างไร

- ก. เหยียบเบรคตลอดการลงเขาและใช้เกียร์สูง
- ข. ต้องเร่งความเร็วของรถเพื่อขึ้นเขาและลงเขา
- ค. ต้องใช้ความเร็ว และเกียร์ ให้ถูกต้องเหมาะสม
- ง. ใช้เกียร์สูงขณะขึ้นเขา ลงเขา และเข้าโค้ง

34. ก่อนใช้รถท่องเที่ยวในระยะทางไกลๆ ท่านควรเตรียมความพร้อมอย่างไร

- ก. ศึกษาเส้นทาง นอนหลับพักผ่อนให้เพียงพอ
- ข. ศึกษาเส้นทาง อ่านหนังสือคู่มือท่องเที่ยวจวนดีก
- ค. เติมน้ำมันหล่อลื่นให้มากกว่าค่าที่กำหนดเมื่อรู้
- ง. ลดความดันลมยางเพื่อให้เกาะถนนมากขึ้น

35. หากมีผู้ขับรถจี้ท้ายรถท่านในช่องทางขวาสุดและบีบแตรไล่หลังทั้งที่ช่องทางด้านซ้ายก็ว่างอยู่ ท่านควรปฏิบัติตนอย่างไร

- ก. แซงไปก่อน แล้วขับรถไล่ตลอดทาง
- ข. เร่งความเร็ว ไม่ให้แซงอย่างเด็ดขาด
- ค. ขับรถหลีกเลี่ยง ทางช่องทางด้านซ้ายอย่างระมัดระวัง
- ง. กระพริบไฟด้านซ้ายเป็นสัญญาณให้แซงด้านซ้าย

36. ขณะที่รถติด และรถด้านหน้ารถท่านได้ตัดสินใจใช้ช่องทางไหล่ทางด้านซ้าย และมีรถอื่นแล่นตาม ท่านจะอย่างไร

- ก. ขับรถในช่องทางเดิม
- ข. รีบกระพริบไฟด้านซ้ายให้สัญญาณ และขับตามในทันที
- ค. ให้สัญญาณไฟ และแซงซ้ายตามไปอย่างระมัดระวัง
- ง. ให้สัญญาณไฟ และแซงขวา ไปในช่องทางที่รถสวนมา

37. ข้อใดเป็นพฤติกรรมที่ควรปฏิบัติเมื่ออยู่บนถนน

- ก. ขับรถจี้ท้ายรถบรรทุกขนาดใหญ่ เพื่อป้องกันรถอื่นวิ่งสวนทางเข้ามาชน
- ข. ขับรถแล้วเจอแสงแดด ยกมือขึ้นมาป้องเพื่อป้องกันแสงเข้าตา
- ค. ขับรถย้อนศรเพื่อประหยัดน้ำมัน

**ง. ขับรถด้วยความเร็วไม่เกินที่กำหนด และแซงในกรณีที่จำเป็นต้องแซงเท่านั้น**

38. ในขณะที่ท่านขับรถบนทางหลวง ใช้ความเร็วตามกฎหมายกำหนด อยู่ในเลนขวาสุด มีรถวิ่งตามมาด้วยความเร็วสูง หรือกระพริบไฟสูงจากทางด้านหลังของท่านเพื่อขอทางสิ่งที่คุณควรปฏิบัติคือ

- ก. ขับต่อไปตามปกติ เพราะปฏิบัติตามกฎจราจรอยู่แล้ว ไม่ได้ขับรถเร็ว ไม่ได้ทำผิดกฎหมาย
- ข. เปิดทางหลบให้รถดังกล่าวแซงขึ้นไป โดยเปิดไฟเลี้ยวซ้าย แล้วค่อยๆ เบนรถเข้าเลนซ้ายหรือเลนกลาง**
- ค. ขับรถให้ช้ากว่าเดิม เพื่อกักหรือสกัดให้รถคันหลังขับด้วยความเร็วตามกฎหมายจราจร เช่นเดียวกันกับท่าน
- ง. ขับรถเร่งหนีไปด้านหน้าด้วยความเร็วที่สูงกว่ารถคันดังกล่าว

39. ข้อใดไม่ควรปฏิบัติในการขับรถให้ถึงจุดหมายปลายทางอย่างปลอดภัย

- ก. เร่งรีบขับจี้ เพื่อให้ถึงปลายทางก่อนที่จะมีด**
- ข. ทำความคุ้นเคยกับรถที่จะขับจี้ ในกรณีที่เป็นรถที่ไม่เคยขับจี้มาก่อน
- ค. พักผ่อนให้เพียงพอและไม่ดื่มสุรา
- ง. มีจิตสำนึกในการขับจี้ชอบรับผิดชอบ

40. ในขณะที่ท่านขับรถอยู่บนถนนและมีผู้อื่นแบ่งปันน้ำใจในการใช้รถใช้ถนนให้ท่าน ข้อใดไม่ใช่วิธีที่ควรปฏิบัติ

- ก. ส่งยิ้มแสดงการขอบคุณ
- ข. โคนิ่งศีรษะแสดงความขอบคุณ
- ค. ยกมือขวาขึ้นระดับคิ้วแสดงการขอบคุณ
- ง. เปิดไฟสูงแสดงการขอบคุณ**

41. ในกรณีที่ท่านขับรถผิดกฎหมาย ผิดกฎจราจร หรือก่อความเดือดร้อนให้แก่ผู้อื่นเมื่อเจ้าของรถถูกรถกักกำลังเผชิญหน้ากับท่าน สิ่งที่คุณควรปฏิบัติคือ

- ก. ขอให้มีการดำเนินตามกฎหมายว่าฝ่ายใดถูกฝ่ายใดผิด
- ข. จอดรถลงมาถามว่าได้ทำความเดือดร้อนอะไรให้อย่างไร
- ค. ยกมือขวาขึ้นระดับคิ้วพร้อมโคนิ่งศีรษะ เพื่อสื่อให้รู้ว่าทำผิดและขอโทษ**
- ง. รีบขับรถไปจากที่นั่นโดยเร็วที่สุด

42. ข้อใดแสดงถึงการมีจิตสำนึกในการขับจี้ปลอดภัย โดยหลีกเลี่ยงพฤติกรรมเสี่ยงภัย และการกระทำที่ไม่ปลอดภัย

- ก. บังคับตัวเองให้ปฏิบัติตามกฎจราจรตลอดเวลาที่ขับจี้ โดยไม่ต้องรอให้ตำรวจจราจรบังคับ**
- ข. ปรับแต่งอุปกรณ์ส่วนควบ และระบบต่างๆ ของรถให้แตกต่างไปจากสภาพที่ออกมาจากโรงงาน
- ค. เมื่อถึงทางร่วมทางแยก หากอยู่ในทางเอกต้องไปก่อนเสมอ ไม่จำเป็นต้องให้รถในทางโทเข้ามาร่วมใช้ทาง
- ง. เปิดไฟฉุกเฉิน เมื่อจอดรถในที่ห้ามจอด

43. ในขณะที่ท่านขับรถอยู่บนถนน มีอุบัติเหตุเกิดขึ้นด้านหน้าข้อใดไม่ใช่วิธีที่ควรปฏิบัติเพื่อให้รถที่ตามมาด้านหลังทราบว่าท่านมีความจำเป็นต้องชะลอรถหรือหยุดรถ และหยุดรถตามโดยไม่ชนท้ายรถของท่าน

ก. ประเมินสถานการณ์ด้านน้ำรถและหลังรถ เพื่อให้มีน้ำหนักในการเบรกเป็นไปอย่างเหมาะสม

**ข. ขับรถเข้าไปใกล้รถที่เกิดเหตุแล้วเหยียบเบรกอย่างแรงเพื่อหยุดรถในทันที**

ค. ให้สัญญาณไฟเบรกล่วงหน้า โดยใช้เท้าแตะที่เป็นเบรกเป็นจังหวะ 1-2 ครั้ง แล้วจึงหวะหยุด

ง. เหยียบเบรกล้างไว้เพื่อให้สัญญาณไฟเบรกดิจิตอลอยู่จนกระทั่งรถคันหลังที่ขับตามมาทราบล่วงหน้าและเมื่อมาหยุดอยู่ที่ข้างรถแล้ว จึงค่อยปล่อยเท้าจากเป็นเบรก

44. ในการแข่งหรือเปลี่ยนเลนต้องปลอดภัยและมีมารยาท ข้อใดไม่ใช่มารยาทที่ดีในการขับรถ

**ก. เมื่อแซงรถคันหน้าได้แล้วปาดหน้าชิดซ้ายทันที**

ข. ให้สัญญาณไฟเลี้ยวขวา ก่อนแซงทุกครั้งเพื่อให้รถคันหน้ารู้ตัวและระมัดระวังหรือให้ทาง

ค. ไม่แซงในที่คับขันหรือห้ามแซง

ง. ถนนยิ่งแคบยิ่งต้องขับช้าๆ และแซงด้วยความระมัดระวัง

45. เมื่อรถที่ขับตามหลังมาให้สัญญาณขอแซง มารยาทที่ดีเพื่อแสดงการตอบรับว่ายินยอมให้แซง คือข้อใด

ก. ให้สัญญาณไฟฉุกเฉิน

ข. ให้สัญญาณแตร

**ค. ให้สัญญาณไฟเลี้ยวซ้าย**

ง. ให้สัญญาณไฟสูง

46. ข้อใดเป็นพฤติกรรมในการขับรถที่แสดงให้เห็นว่าผู้ขับมีจิตสำนึกความปลอดภัยในการใช้รถใช้ถนน

**ก. เมื่อขับรถมาถึงทางร่วมทางแยกชะลอความเร็วทุกครั้ง ไม่ว่าจะมิสัญญาณไฟจราจรหรือไม่**

ข. ปฏิบัติตามสัญญาณไฟจราจรหรือเครื่องหมายจราจร หากไม่ปฏิบัติตามตำรวจจับเสียค่าปรับ

ค. เมื่อจะเปลี่ยนเลนก็เบียดเข้าไปโดยไม่ให้สัญญาณไฟเพราะหากให้สัญญาณไฟคันข้างๆ จะไม่เปิดช่องให้เปลี่ยนเลนเข้าไป

ง. กรณีที่เป็นทางแยกที่มีสัญญาณไฟจราจร ปฏิบัติตามสัญญาณไฟเท่านั้น ไม่จำเป็นต้องมองด้านซ้ายและด้านขวา

47. ในขณะที่ท่านกำลังขับรถอยู่บนถนน และสังเกตเห็นว่าเบื้องหน้ามีคนกำลังข้ามถนน โดยไม่มีทางม้าลาย ข้อใดถือเป็นวิธีปฏิบัติที่ถูกต้อง

ก. ขับรถผ่านไปตามปกติ เนื่องจากการข้ามถนนที่ปลอดภัยต้องข้ามทางม้าลายเท่านั้น

ข. กระพริบไฟสูงเพื่อเตือนว่าอย่าข้าม แล้วขับผ่านโดยเร็วที่สุด

ค. กดแตรรัวถี่ๆ เตือนว่าอย่าข้ามเพราะอาจถูกรถชนได้

**ง. ชะลอความเร็วแล้วหยุดให้ข้าม**



48. หลังจากประสบอุบัติเหตุและรอดชีวิตมาได้ข้อใดเป็นแนวคิดที่สะท้อนให้เห็นว่าผู้ขับรถมีจิตสำนึกความปลอดภัยในการใช้รถใช้ถนน

- ก. นายดี กล่าวว่า เมื่อวานเพิ่งไปสระเตาะเคราะห์มาไม่จั่งคงไม่รอดแน่
- ข. นายเอ กล่าวว่า เพราะพระเครื่องที่แขวนคออยู่คุ้มครองปกป้องรักษา
- ค. นางบี กล่าวว่า ปีนี่หมอดูทายทักไว้ว่าดวงจะดีทำอะไรก็ไม่มีปัญหา
- ง. น.ส.ซี กล่าวว่า ได้ศึกษาหาความรู้หลักการขับขี่ปลอดภัยอยู่เสมอ

49. มารยาทที่ดีในการขับขี่ทำให้การใช้รถใช้ถนนเป็นไปอย่างปลอดภัย ข้อใดเป็นมารยาทที่ควรปฏิบัติ

- ก. เมื่อขับรถในทางเดียวไม่ว่าจะอยู่เลนไหน โดยมารยาทเดียวแล้วต้องรักษาแนวให้อยู่ในเลนนั้นก่อน เมื่อเห็นว่าปลอดภัยแล้วจึงจะเปลี่ยนเลนได้
- ข. ขณะขับรถในช่องทางขวาแต่ขับตามความเร็วที่กฎหมายกำหนด หากมีรถมาจ่อท้ายแสดงว่ารถคันนั้นวิ่งเร็วไปไม่ต้องหลบให้ทาง
- ค. เมื่อรถ 2 คัน วิ่งมาถึงทางแยกหรือวงเวียนพร้อมกันรถคันไหนเร็วกว่าไปก่อนเสมอ
- ง. ไฟตัดหมอกเป็น ไฟตกแต่งรถให้สวยงามสามารถเปิดได้ในขณะที่ไม่มีหมอกกลง

50. ผู้ขับขี่ควรใช้แตรเมื่อใด

- ก. ได้คนเดินเท้าที่กำลังข้ามทางม้าลาย
- ข. เร่งรถคันหน้าให้ขับเร็วขึ้น
- ค. ป้องกันอันตรายหรืออุบัติเหตุที่อาจเกิดขึ้นจากรถ
- ง. ทักทายผู้ขับขี่คันอื่นที่รู้จักกัน

51. การกระทำของผู้ขับขี่ข้อใด ที่อาจก่อให้เกิดอุบัติเหตุมากที่สุด

- ก. พุดคุยกับคนที่อยู่ข้างๆ
- ข. เปิดวิทยุฟังเพลง
- ค. ร้องเพลง
- ง. โทรศัพท์มือถือในขณะขับรถ

52. มารยาทในการขับขี่ที่ผู้ขับรถควรกระทำคือข้อใด

- ก. ถ่มน้ำลายหรือเสมหะลงบนถนน
- ข. สูบบุหรี่และเขี่ยทิ้งก้นบุหรี่ลงบนถนน
- ค. หยดรถให้คนข้ามถนนบริเวณทางม้าลาย
- ง. ตะโกนด่าผู้ขับขี่คันอื่นที่ทำให้ไม่พอใจ

53. จำนวนใดที่เตือนใจผู้ขับขี่เพื่อให้เกิดความปลอดภัย

- ก. ความประมาทเป็นบ่อเกิดแห่งความตาย
- ข. กล้าได้กล้าเสีย
- ค. ชำได้แต่หยามไม่ได้
- ง. กระจายตื่นตูม

54. การปลุกฝังจิตสำนึกความปลอดภัยในการใช้รถใช้ถนนควรกระทำที่บุคคลในข้อใดมากที่สุด

ก. บุคคลทุกคน

- ข. คนขับรถเท่านั้น
- ค. คนเดินเท้าเท่านั้น
- ง. ผู้โดยสารเท่านั้น

55. เมื่อเห็นคนเดินเท้าข้ามถนนผู้ขับขี่ควรปฏิบัติอย่างไร

- ก. บีบแตรได้
- ข. ขับผ่านไปได้โดยไม่ต้องหยุดรถ
- ค. ใช้การวัดใจ

ง. รถต้องหยุดให้คนเดินเท้าผ่านไปก่อน

56. เมื่อเกิดอุบัติเหตุและมีผู้บาดเจ็บ ผู้ขับขี่ควรคำนึงถึงสิ่งใดเป็นอันดับแรก

ก. การเคลื่อนย้ายรถที่เกิดเหตุ

ข. การช่วยเหลือผู้บาดเจ็บ

- ค. รอประกันภัย
- ง. รอพบเจ้าหน้าที่ตำรวจ

57. การขับรถทิ้งระยะห่างจากรถคันหน้ามากเกินไป จะมีผลอย่างไร

- ก. ลดอุบัติเหตุ
- ข. จะขับรถด้วยความปลอดภัยมากขึ้น

ค. เกิดปัญหาการจราจรติดขัด

ง. การจราจรคล่องตัวมากขึ้น

58. ข้อใดเป็นการขับรถที่ถูกต้องทั้งกฎจราจรและมารยาทในการขับรถ

- ก. การขับรถปาดหน้ารถคันอื่นอย่างกระชั้นชิด
- ข. ขับรถช้าๆ ในช่องทางเดินรถทางขวา
- ค. ขับรถโดยใช้ความเร็ว 150 กิโลเมตรต่อชั่วโมง ในกรณีที่ถนนว่าง

ง. หยุดรถให้คนข้ามถนนในบริเวณที่มีคนข้าม

59. ข้อใดที่ผู้ขับขี่ไม่ควรปฏิบัติ

- ก. ขับรถด้วยความระมัดระวังขณะฝนตก ถนนลื่น
- ข. ขับรถด้วยความเร็วสูงในที่ที่มีการจราจรพลุกพล่าน
- ค. ปฏิบัติตามกฎหมายจราจรอย่างเคร่งครัด
- ง. ให้สัญญาณไฟเพื่อขอแซง

60. การเปลี่ยนช่องทางจราจร ควรปฏิบัติอย่างไร

- ก. เปิดสัญญาณไฟแล้วเปลี่ยนช่องทางได้เลย
- ข. เปลี่ยนช่องทางโดยเร็วเพื่อหลบรถคันอื่น

**ค. ดูกระจกมองข้าง เปิดสัญญาณไฟแล้วเปลี่ยนช่องทางเมื่อเห็นว่าปลอดภัย**

ง. เปลี่ยนช่องทางทันที เมื่อความเร็วเหมาะสม

61. ข้อใดผิด

ก. ห้ามแซงซ้ายในที่ห้ามแซงซ้าย

ข. ห้ามพูดโทรศัพท์ขณะขับรถ

ค. ห้ามหยุดหรือจอดครูดักกั้นกลางถนน

**ง. ห้ามหยุดรถให้คนข้ามทาง**

62. สาเหตุอะไรเป็นปัจจัยสำคัญที่ก่อให้เกิดอุบัติเหตุทางถนนมากที่สุด

**ก. ผู้ขับขี่รถ**

ข. สภาพถนน

ค. สภาพพรต

ง. สิ่งแวดล้อม

63. สาเหตุใดที่ทำให้การเกิดอุบัติเหตุมากที่สุด

ก. ขับรถชิดคันหน้า

ข. ขับรถแซงอย่างผิดกฎหมาย

ค. ขับรถตัดหน้าอย่างกระชั้นชิด

**ง. ขับรถเร็วเกินอัตราที่กำหนด**

64. ข้อใดเป็นพฤติกรรมการขับขี่ที่ไม่ควรกระทำ

**ก. ขับช้าชิดขวา**

ข. ขับเร็วชิดขวา

ค. ขับช้าชิดซ้าย

ง. ถูกทุกข้อ

65. ข้อใดเป็นมารยาทที่ดีในการขับรถ

ก. ขับซ้อนศรบนไหล่ทาง

ข. เบียดแซงคิวบริเวณคอสะพาน

**ค. หยุดรถให้คนข้ามถนน**

ง. เปลี่ยนเลน โดยไม่ให้สัญญาณไฟ

66. การจอดรถวางหน้าประตูบ้านผู้อื่นโดยปลดเกียร์ว่างและไม่ดึงเบรกมือ

ก. ทำได้เพราะจอดบนถนนสาธารณะ

**ข. ไม่ควรทำเพราะสร้างความยากลำบากให้ผู้อื่น**

ค. ทำได้เพราะเจ้าของบ้านสามารถเข็นรถให้พ้นทางได้

ง. ไม่ควรทำเพราะรถอาจถูกเข็นไปชนกับวัตถุอื่นจนเสียหาย

67. ข้อใดเป็นมารยาทที่ไม่ดีในการขับรถยนต์

ก. หยุดรถให้คนข้ามถนนบริเวณทางม้าลาย

ข. ก้มศีรษะให้เมื่อมีคนให้ทาง

ค. ขับรถแซงคันหน้าในระยะกระชั้นชิด

ง. ไม่เปิดไฟสูงเมื่อมีรถขับสวนทางมา

68. สาเหตุของการเกิดอุบัติเหตุ

ก. คน

ข. คน รถ

ค. คน รถ ถนน

ง. คน รถ ถนน สิ่งแวดล้อม

69. ข้อใดไม่ใช่การขับรถอย่างปลอดภัยและประหยัดพลังงาน

ก. เร่งเครื่องก่อนออกรถ

ข. ไม่ควรติดเครื่องยนต์ระหว่างจอดรถคอย

ค. ขับรถด้วยความเร็วที่เหมาะสม

ง. ไม่บรรทุกของเกินพิกัด

70. สาเหตุสำคัญที่ทำให้การขับรถในเวลากลางคืนมีความเสี่ยงต่อการเกิดอุบัติเหตุสูงกว่าในเวลากลางวันคือข้อใด

ก. ทักษะวิสัยในการมองเห็น

ข. สภาพร่างกายของผู้ขับขี่และสภาพรถไม่พร้อม

ค. คนขับหลับในเนื่องจากเหนื่อยล้า

ง. ขับรถในขณะที่มีฝน

71. ข้อใดกล่าวไม่ถูกต้อง

ก. เมื่อมีรถวิ่งสวนมา ควรใช้ไฟต่ำ

ข. เมื่อวิ่งตามหลังรถคันหน้าสามารถเปิดไฟสูงได้ เพราะไม่มีผลต่อการขับขี่ของรถคันหน้า

ค. ช่วงเวลาเย็นใกล้มืด จะต้องใช้ความระมัดระวังมากกว่าปกติเพราะเป็นช่วงที่ต้องปรับสภาพจากกลางวัน ไปสู่กลางคืน

ง. การขับรถในเวลากลางคืนควรใช้ความเร็วให้น้อยกว่ากลางวัน

72. เมื่อมีปริมาณรถสะสมจำนวนมากบริเวณเชิงสะพานข้ามแยกที่จะต้องขับรถผ่านควรปฏิบัติอย่างไร

ก. บีบแตรขอทางเพื่อแทรกเข้าใกล้เชิงสะพาน

ข. เปิดไฟเลี้ยวขอแทรกเข้าใกล้เชิงสะพาน

ค. เปิดไฟสูงเพื่อขอแทรกเข้าใกล้เชิงสะพาน

ง. ขับไปต่อท้ายแถวรถที่ติดสะสมอยู่

73. ข้อใดเป็นพฤติกรรมที่สามารถกระทำได้ในกรณีการใช้ไฟสูง

**ก. ใช้ไฟสูงเพื่อส่องดูป้ายบอกทางหรือทางข้างหน้าเป็นครั้งคราว**

ข. ใช้ไฟสูงขณะที่มีรถอยู่ข้างหน้า หรือมีรถสวนมา

ค. ไม่พอใจพฤติกรรมรถคันหน้าจึงใช้ไฟสูง เพื่อให้คนขับรถคันหน้ารู้ตัว

ง. ใช้ไฟสูงเพื่อให้คนขับรถคันอื่นทราบว่า ต้องใช้ความเร็วสูง โปรดอย่างขวางทาง

74. การจอดรถขวางทางคันอื่น ควรปฏิบัติอย่างไร

ก. ใส่เบรกมือไว้

**ข. ปลดเกียร์ว่าง ไม่ใช่เบรกมือ**

ค. ใส่เกียร์เดินหน้า

ง. ใส่เกียร์ถอยหลัง

75. ข้อใดไร้จิตสำนึก และอาจก่อให้เกิดอันตรายมากที่สุด

ก. ดัดไฟสีน้ำเงินส่องสว่างบริเวณป้ายทะเบียนรถ

ข. เปิดเพลงเสียงดังแล้วเปิดกระจกรถ

ค. ถ่มน้ำลายออกนอกตัวรถ

**ง. ขวางกระป๋องเครื่องดื่มออกนอกตัวรถขณะรถแล่น**

76. หากพบรถฉุกเฉินเปิดสัญญาณเสียงไซเรนกำลังวิ่งตามหลัง ผู้ขับขี่ควรปฏิบัติอย่างไร

ก. เปิดไฟฉุกเฉินและเร่งความเร็วทันที

ข. เปลี่ยนช่องจราจรไปทางด้านขวาทันที

**ค. เปลี่ยนช่องจราจรไปทางด้านซ้ายทันทีเมื่อปลอดภัย**

ง. เปิดไฟเลี้ยวขวาและจับรถต่อไป

77. ข้อใดต่อไปนี้เป็นการใช้สัญญาณแตรที่ถูกต้อง

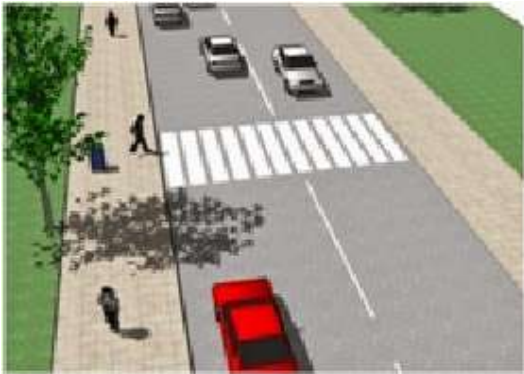
**ก. เตือนผู้อื่นให้ระมัดระวังอันตรายที่อาจเกิดขึ้นจากรถ**

ข. ใช้เพื่อเร่งรถข้างหน้าให้ขับเร็วขึ้น

ค. ไล่คนเดินเท้าที่กำลังข้ามถนน

ง. ใช้เพื่อทักทายคนรู้จัก

78. จากรูป หากท่านกำลังขับขี่เข้าสู่บริเวณทางม้าลายท่านควรปฏิบัติอย่างไร



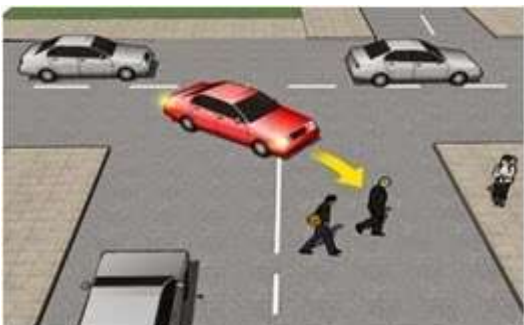
ก. ขับด้วยความเร็วเท่าเดิม

**ข. ลดความเร็วลง**

ค. บีบแตร

ง. เพิ่มความเร็ว

79. จากรูป รถคันสีแดงควรปฏิบัติอย่างไร



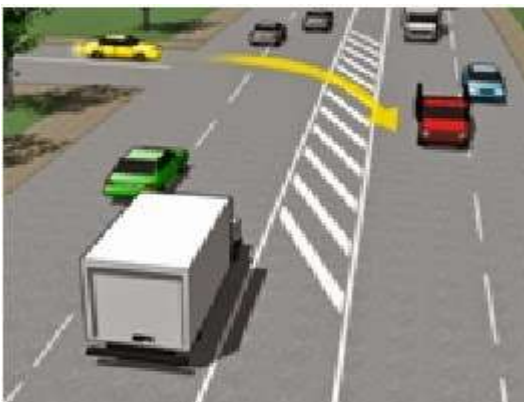
**ก. รอจนกว่าคนเดินเท้าจะเดินผ่านไปแล้วยิ่งเสีย**

ข. โบกมือและตะโกนต่อว่าเพื่อเร่งให้ผู้คนเดินผ่านไป

ค. บีบแตรไล่เพื่อไม่ให้ผู้คนเดินผ่าน

ง. ขับเข้าไปใกล้คนเดินเท้าในระยะกระชั้นชิด

80. จากรูป รถคันสีเหลืองควรปฏิบัติอย่างไร



ก. ใช้สัญญาณแตรเพื่อให้รถคันอื่นหยุดให้ท่าน

ข. ขับออกไปทันที

ค. ค่อยๆ ขับเคลื่อนไปข้างหน้าทีละน้อย

**ง. เลี้ยวซ้ายแล้วกลับรถที่จุดกลับรถ**

81. จากรูป เมื่อท่านต้องการที่จะเลี้ยวซ้ายเข้าซอย ท่านควรปฏิบัติอย่างไร



ก. หยุดรอ

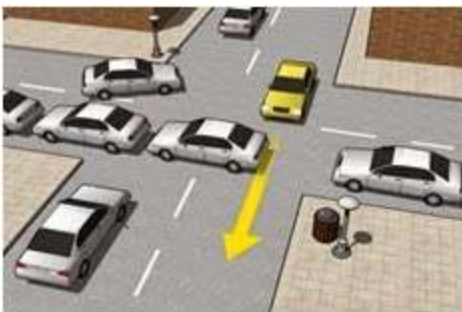
- ข. ใช้สัญญาณแตรไล่ผู้เดินเท้า
- ค. ขับเข้าไปใกล้ผู้เดินเท้าในระยะกระชั้นชิด
- ง. โบกมือไล่ผู้เดินเท้าให้รีบเดินข้ามถนน

82. จากรูป รถที่อยู่บริเวณทางม้าลาย ควรปฏิบัติอย่างไร



- ก. ใช้สัญญาณแตรเพื่อไล่ผู้เดินเท้า
- ข. ขับเข้าไปต่อท้ายรถคันหน้า
- ค. ขับเข้าไปทับทางม้าลาย
- ง. หยุดรถก่อนถึงทางม้าลาย

83. จากรูป เมื่อรถคันดีเหลืองต้องการที่จะขับตรงไป ควรปฏิบัติอย่างไร



- ก. บีบแตรอย่างต่อเนื่อง
- ข. หยุดรอจนกว่ารถข้างหน้าจะผ่านไป
- ค. เปิดไฟสูงค้าง
- ง. พยายามขับมุดผ่านช่องว่าง

84. ข้อใดปฏิบัติได้ถูกต้องในการขับขี้ออกจากซอยไปสู่ถนนใหญ่

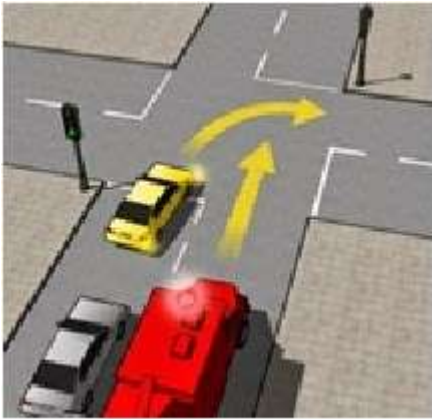
ก. บีบแตรเพื่อขอทางจากรถคันอื่น

ข. ไม่จำเป็นต้องเปิดไฟเลี้ยวก็ได้

**ค. หยุดรอให้รถในทางหลักและคนเดินเท้าไปก่อน**

ง. ขับออกไปให้เร็วที่สุดเพื่อที่จะได้ไม่เสียเวลา

85. จากรูปในขณะสัญญาณไฟเขียว หากท่านต้องการจะเลี้ยวขวา แต่ท่านได้ยินสัญญาณรถดับเพลิงมาทางขวามือของท่าน ท่านควร



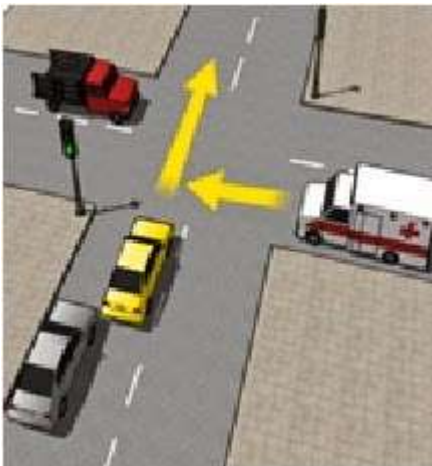
ก. เปิดไฟเลี้ยวขวาเพื่อให้รถดับเพลิงรู้ว่าท่านจะไปก่อน

ข. เลี้ยวขวาไปก่อนรถดับเพลิงจะมาถึง

ค. เลี้ยวไปได้เลยโดยไม่ต้องสนใจรถดับเพลิง

**ง. รอให้รถดับเพลิงไปก่อนแล้วจึงเลี้ยว**

86. จากรูปในขณะสัญญาณไฟเขียว หากท่านต้องการจะขับตรงไป แต่ท่านได้ยินสัญญาณรถพยาบาลมาทางขวามือของท่าน ท่านควร



**ก. หยุดรอรถพยาบาลไปก่อน**

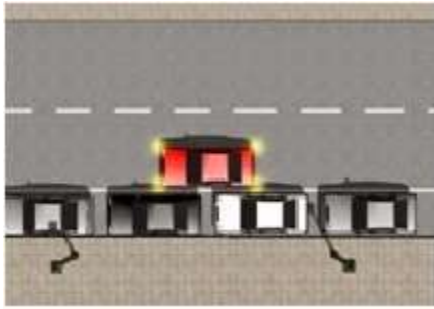
ข. รีบๆ ขับผ่านไปจะได้ไม่ขวางทางรถพยาบาล

ค. ใช้สัญญาณแตรเพื่อเตือนรถพยาบาลให้รู้ว่าท่านจะไปก่อน

ง. ขับผ่านไปตามปกติ



87. หากท่านต้องการที่จะจอดรถตั้งรูป เพียงชั่วคราวท่านสามารถจอดได้หรือไม่



ก. จอดไม่ได้ทุกกรณี

ข. จอดได้หากท่านอยู่ในรถ

ค. จอดได้หากท่านเปิดไฟฉุกเฉิน

ง. จอดไม่ได้ ถ้าไม่ได้จ่ายเงินให้แก่ผู้ดูแลรถ

88. เมื่อท่านได้ยินเสียงสัญญาณไซเรนของรถฉุกเฉิน ท่านต้องปฏิบัติอย่างไร

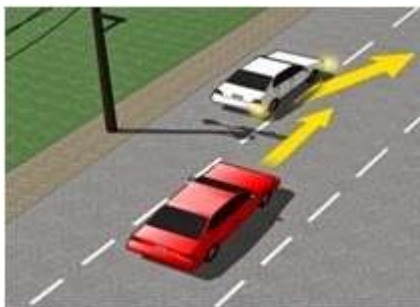
ก. ทำเป็นไม่ได้ยิน

ข. ใช้สัญญาณแตรเพื่อเตือนผู้ขับขี่ท่านอื่น

ค. กระพริบไฟสูงเพื่อเตือนผู้ขับขี่ท่านอื่น

ง. พยายามเบี่ยงรถของท่านมิให้ขวางทางรถฉุกเฉิน

89. เมื่อรถที่กำลังทำการแซงเปิดไฟเลี้ยวเพื่อเข้าสู่ช่องจราจรของท่าน ท่านควรปฏิบัติอย่างไร



ก. ใช้สัญญาณแตรเตือน

ข. เร่งความเร็วขึ้น

ค. ลดความเร็วลง

ง. เปิดไฟสูงเตือน

90. จากสถานการณ์ดังรูป ผู้ขับขี่ควรปฏิบัติอย่างไร



- ก. ขับไปจอดต่อท้ายให้ชิดกับรถคันหน้ามากที่สุด
- ข. หยุดรอให้รถที่เปิดสัญญาณไฟเลี้ยวขวาไปก่อน**
- ค. ให้สัญญาณแตรเสียงยาว
- ง. ขับไปจอดต่อท้ายรถคันหน้าพร้อมกับเปิดสัญญาณไฟฉุกเฉิน

91. การปฏิบัติในข้อใดถูกต้องตามหลักมารยาทในการขับรถ

- ก. ขับรถด้วยความเร็วสูงและเปลี่ยนช่องจราจรบ่อย
- ข. ขับรถตามหลังรถคันหน้าในระยะกระชั้นชิดเพื่อให้หลบทางให้
- ค. ใช้สัญญาณแตรไล่คนข้ามถนน
- ง. ให้สัญญาณไฟทุกครั้งที่เปลี่ยนช่องจราจร**

92. หากเห็นคนพิการกำลังข้ามถนน ผู้ขับขี่ควรปฏิบัติอย่างไร

- ก. ลดความเร็วและกระพริบไฟสูงไล่คนพิการ
- ข. หยุดรอให้คนพิการข้ามผ่านทางไปก่อน**
- ค. เร่งความเร็วและขับอ้อมไปทางด้านขวาของคนพิการ
- ง. หยุดและให้สัญญาณแตรจนกว่าคนพิการข้ามจนพ้นทาง

93. ข้อใดต่อไปนี้เป็นกรปฏิบัติที่ไม่ถูกต้อง

- ก. ไม่เปิดไฟสูงในกรณีที่ขับรถสวนทางกัน
- ข. ให้สัญญาณไฟเลี้ยวล่วงหน้าก่อนเลี้ยวรถ
- ค. เร่งความเร็วเมื่อมีรถแข่งมาชนข้าง**
- ง. ขับชิดซ้ายและให้สัญญาณไฟเลี้ยวซ้ายเมื่อรถคันหลังให้สัญญาณไฟเลี้ยวขวาเพื่อต้องการแซง

94. ข้อใดคือมารยาทที่ดีในการจอดรถ

ก. จอดครดซ้อนคัน

**ข. จอดโดยไม่กีดขวางผู้อื่นและไม่ฝ่าฝืนกฎจราจร**

ค. จอดรถขวางทางเข้า-ออก

ง. จอดบริเวณที่มีเครื่องหมายห้ามจอด

95. ข้อใดต่อไปนี่ไม่ควรปฏิบัติ เมื่อมีรถคันหลังกำลังแซงรถของท่าน

ก. อยู่ในช่องจราจรของตัวเอง

ข. ขับด้วยความเร็วคงที่

ค. ลดความเร็วลง

**ง. เร่งความเร็วเพื่อไม่ให้แซง**

96. ข้อใดต่อไปนี่ทำให้สมาชิกในการขับรถลดลง

ก. การคาดการณ์สถานการณ์ล่วงหน้า

ข. การล้างหน้าก่อนขับรถ

**ค. โทรศัพท์ขณะขับรถ**

ง. การมองทางข้างหน้าไกลๆ

97. รูปใดต่อไปนี่ เป็นการรัดเข็มขัดนิรภัยที่ไม่ถูกต้อง



**ก. รูปที่ 2 และ 3**

ข. รูปที่ 2 เท่านั้น

ค. รูปที่ 3 เท่านั้น

ง. รูปที่ 1 2 และ 3

98. ผู้ขับขี่ที่ดีควรมีความพร้อมอย่างไร

ก. ศึกษาเส้นทางก่อนออกเดินทาง

ข. ทุกข้อที่กล่าวจะเป็นตัวเลือกที่ถูกทั้งหมด

ค. มีสภาพร่างกายจิตใจที่พร้อม

**ง. มีความรู้เกี่ยวกับกฎหมายจราจรและกฎหมายอื่นที่เกี่ยวข้อง**

99. พฤติกรรมใดที่ผู้ขับขี่ไม่ควรกระทำ

ก. ทุกข้อที่กล่าวจะเป็นตัวเลือกที่ถูกทั้งหมด

**ข. เปิดไฟสูงขณะรถสวนกัน**

ค. เปิดไฟสูงเพื่อไล่รถคันหน้า

ง. เปิดไฟสูงขณะขับรถตามหลังรถคันอื่น

100. ข้อใดเป็นการขับรถที่ถูกต้องทั้งกฎจราจรและมารยาทในการขับรถ

ก. ขับรถโดยใช้ความเร็ว 150 กิโลเมตรต่อชั่วโมง ในกรณีที่ถนนว่าง

ข. การขับรถปาดหน้ารถคันอื่นอย่างกระชั้นชิด

**ค. หยุดรถให้คนข้ามถนนในบริเวณที่มีคนข้าม**

ง. ขับรถช้าๆ ในช่องทางเดินรถทางขวา

101. ข้อใดที่ผู้ขับขี่ไม่ควรปฏิบัติ

ก. ขับรถด้วยความระมัดระวังขณะฝนตก ถนนลื่น

ข. ปฏิบัติตามกฎหมายจราจรอย่างเคร่งครัด

ค. ให้สัญญาณไฟเพื่อขอแซง

**ง. ขับรถด้วยความเร็วสูงในที่ที่มีการจราจรพลุกพล่าน**

102. การเปลี่ยนช่องทางจราจร ควรปฏิบัติอย่างไร

ก. เปลี่ยนช่องทางทันที เมื่อความเร็วเหมาะสม

ข. เปิดสัญญาณไฟแล้วเปลี่ยนช่องทางได้เลย

ค. เปลี่ยนช่องทางโดยเร็วเพื่อหลบรถคันอื่น

**ง. ดูกระจกมองข้าง เปิดสัญญาณไฟแล้วเปลี่ยนช่องทางเมื่อเห็นว่าปลอดภัย**

103. มารยาทที่ดีในการจอดรถ ควรปฏิบัติอย่างไร

ก. จอดรถซ้อนคัน

ข. จอดบริเวณที่มีเครื่องหมายห้ามจอด

**ค. จอดโดยไม่กีดขวางผู้อื่นและไม่ฝ่าฝืนกฎจราจร**

ง. จอดรถขวางทางเข้า-ออก

104. การใช้ไฟสูงหรือไฟขอทาง เพื่อไล่รถคันหน้าแสดงว่าผู้ขับขี่ขาดสิ่งใด

**ก. มารยาทในการขับขี่**

ข. เทคนิคการขับขี่ที่ดี

ค. จิตสำนึกในการขับขี่อย่างปลอดภัย

ง. การบำรุงรักษาเครื่องยนต์

105. ข้อใดกล่าวได้ถูกต้อง

ก. รถทุกคัน ต้องวิ่งตามความเร็วที่กฎหมายกำหนด

ข. รถวิ่งเร็วต้องเปิดไฟสูงตลอดเวลาเพื่อให้เห็นทาง

ค. รถเก่า แรงน้อย ต้องหลบซ้าย

ง. รถใหม่ราคาแพง ต้องวิ่งขวา

106. ผู้ขับรถที่ดีควรมีคุณสมบัติอย่างไร

ก. ความอดทนอดกลั้น

ข. การให้อภัยผู้อื่น มองโลกในแง่ดี

ค. ความรับผิดชอบ

ง. ถูกทุกข้อ

107. อุบัติเหตุบนท้องถนนส่วนใหญ่เกิดจากอะไร

ก. รถ

ข. ผู้ขับขี่

ค. ถนน

ง. สิ่งแวดล้อม

108. สาเหตุใดที่ทำให้เกิดอุบัติเหตุมากที่สุด

ก. แสงในที่ห้ามแสง

ข. ขับรถจี้ท้ายรถคันหน้า

ค. ขับรถเร็วเกินอัตราที่กฎหมายกำหนด

ง. ขับรถตัดหน้าอย่างกระชั้นชิด